

東みずほの5つの特色

1 自然体験

自然の中での体験や動物との触れ合いなどを通して豊かな感性を育てていきます。



2 グローバルな活動

2歳児から英語に触れることで英語を自然に受け入れられる土台づくりをしていきます。



3 地域交流

身近な人との交流を通して、コミュニケーション能力や、遊びの体験を深めていきます。



4 食育(栽培・収穫)

自園の畑や地域の方の畑で野菜や植物の栽培、収穫体験し、生きる力や命の大切さを学んでいきます。



5 からだづくり

体力の向上を目指し、運動能力や認知力、五感を養う力を身につけていきます。**トータルスポーツクラブ(体操教室)**【毎月曜日】 **Beans Club**【月1回】 **プール教室**(5歳児)



未就園児プレ幼稚園

11月より令和6年度の「ぴよんちゃんクラス」(プレ幼稚園)を実施します。令和6年度の入園願書を出された方が対象となります。(定員20名)
※詳しくはホームページをご覧ください。

保育料等補助制度

同時在園のお子様の特典

- ① 一家庭より兄弟・姉妹が2名以上バス通園をする場合、バス代金は1名分となります。
- ② 平日早朝・平日夕方預かり保育を兄弟・姉妹が同日に利用された場合、預かり保育料は1名分だけとなります。また、土曜日と長期休業中に同日利用された場合は、下のお子様の預かり保育料が半額となります。

私立幼稚園就園奨励費補助金

2歳児入園で満3歳になるまでの間のみ住民税の課税額に応じて補助があります。

子ども・子育て支援新制度

学校法人 翔英学園

東みずほ幼稚園

〒683-0011 米子市福市1730-9

TEL(0859)26-3931 FAX(0859)26-3941

✉ info@higashimizuhoyouchien.jp

🌐 https://higashimizuhoyouchien.jp

東みずほ幼稚園

🔍 検索



携帯でもHPがご覧いただけます。▶

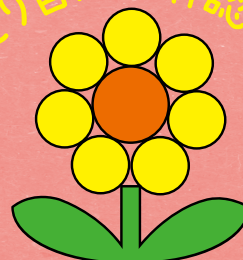


令和6年度

園児募集

2歳から受け入れ

ひとり自然保育認証園



学校法人 翔英学園

東みずほ幼稚園

東みずほの保育

教育目標

幼児にふさわしい環境の中で健康で心豊かな子どもを育てる

めざす子ども像

健康で明るく、あいさつのできる子ども
自分で考えて行動する子ども
友だちを大切に協力し合う子ども
生命を大切にする子ども

園の方針

東みずほ幼稚園は、とても明るく家庭的な幼稚園です。大山の見える広い園庭、園舎の中では子どもたちがのびのびと生活をしています。異年齢交流や地域との交流など様々な人とのかわりを多く持ち、たくさんの園外活動、動物との触れ合い、栽培、食育などの体験活動を通し、心豊かでたくましく生きる力を育てています。また、家庭の様に温かく子どもを見守り、一人ひとりの個性を伸ばし、『自分は大切にされている』という自尊感情を育てています。

幼児期の遊びは、大切であると言われていています。自然に囲まれた楽しさ広がる環境の中で遊びこみ、友だちと一緒に考え創りだした遊びこそ、子どもたちを大きく成長させていくのだと思います。本園での豊かな体験と、良質な教育を通して心弾ませ、心身ともに健やかに育つよう家庭と連携して小学校へつなげていきたいと思っています。

